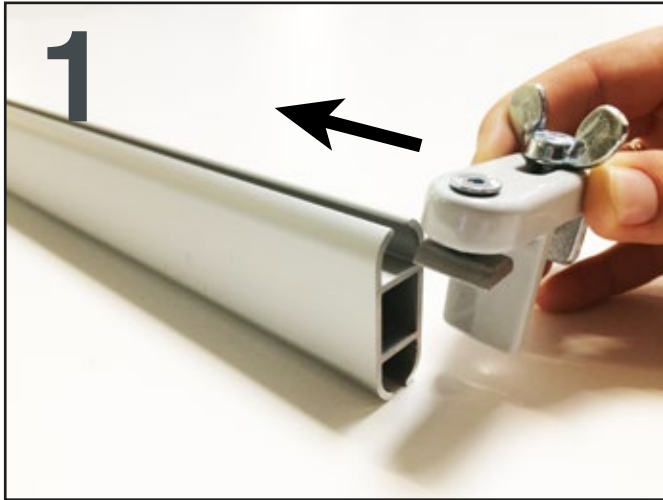
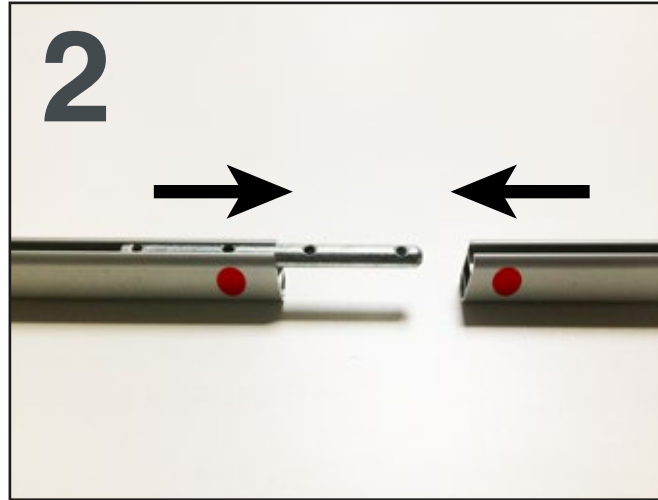


cover.up

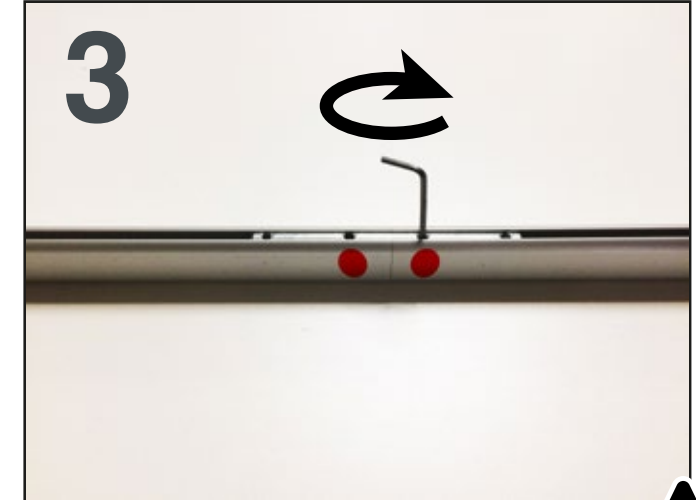
NOTICE - INSTRUCTIONS



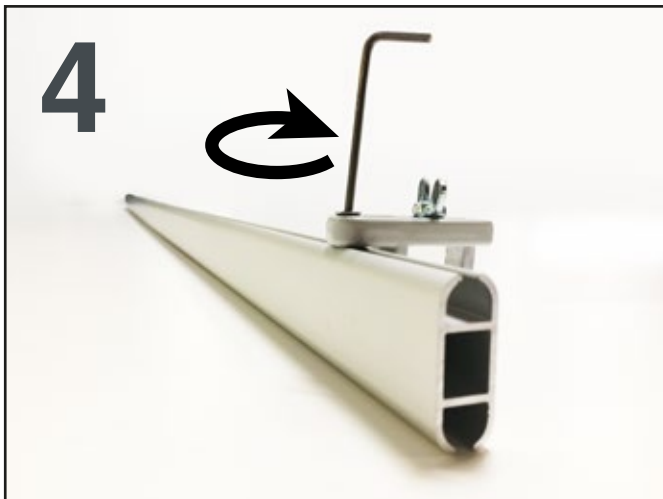
1
Glisser les pinces réglables dans le rail (1 pince par rail)
Celles-ci sont identifiées par les gommettes de couleurs.
Slip the adjustable pliers in the upper rail of the aluminium profile.



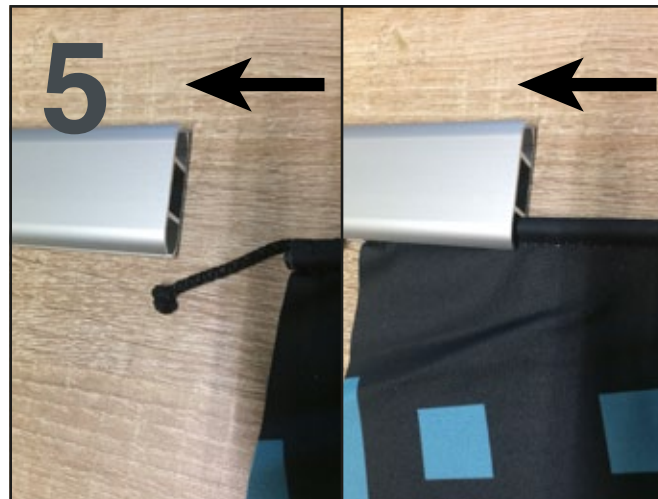
2
Connecter les morceaux de profilés avec le même repère de couleur.
Pour les rails inférieurs pas de repères couleurs.
Connect the profiles with the same color marker.



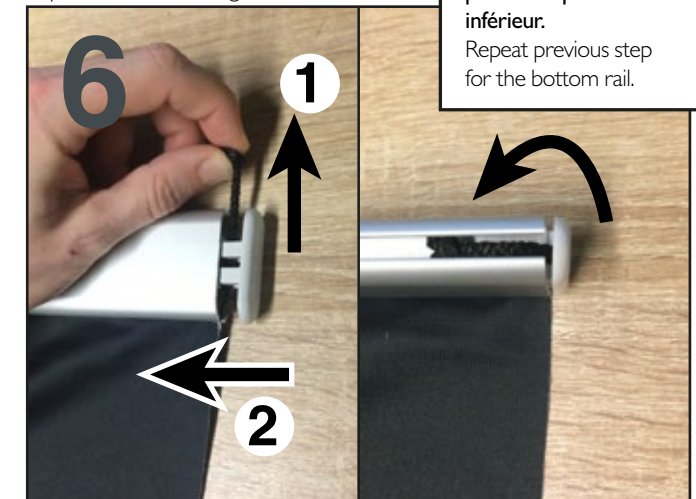
3
Verrouiller la pièce de connexion grâce à la clé allen fournie.
Répéter l'opération pour les modules suivants.
Tighten the connecting piece using the provided Allen wrench.
Repeat for the following modules.



4
Verrouiller les pinces avec la clé allen.
Tighten the pliers using the Allen wrench.



5
Glisser le jonc et le fourreau dans le profilé aluminium.
Slip the silicone edge and the tunnel hem in the aluminium profile.

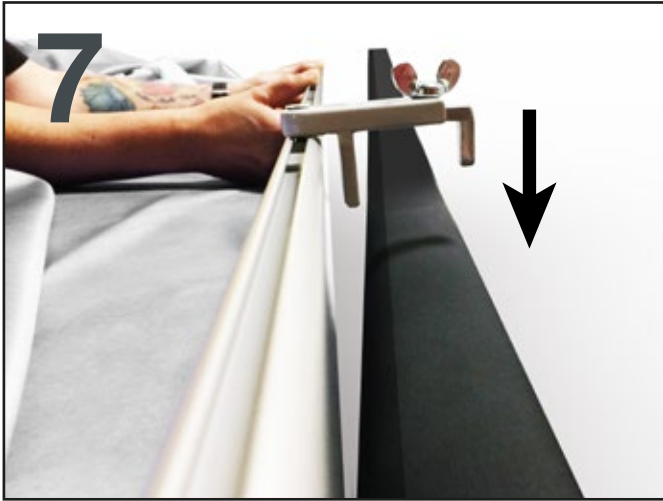


6
Tirer le cordon. Insérer le bouchon.
Pull the cord. Insert the plug.

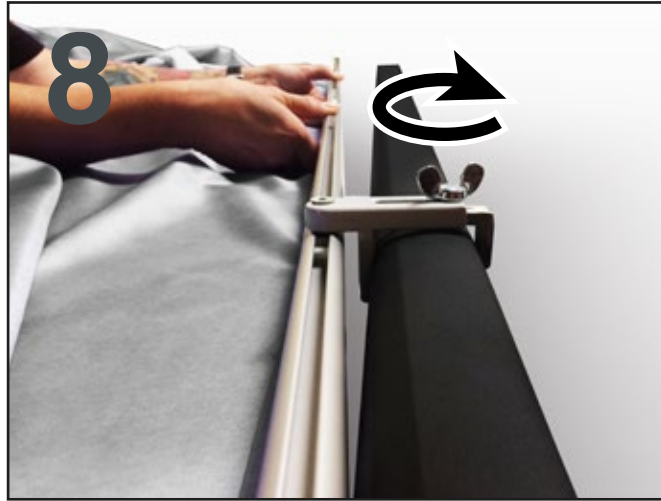
Répéter les étapes
précédentes pour le rail
inférieur.
Repeat previous step
for the bottom rail.

cover.up

NOTICE - INSTRUCTIONS



Placer les pinces au-dessus de votre paroi d'accroche.
Place the pliers at the top of the wall you want to fix the display.



Serrer les pinces.
Tighten the pliers.

