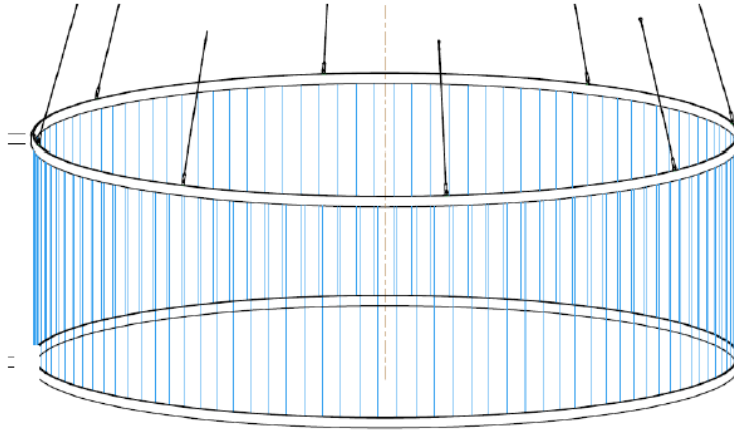


# Cerce – Notice de montage

## Suspended circle – Set up instructions



### Contenu : Contents :



**x6**

Profilés  
Profiles



**x6**

Jonctions pour profilés  
Connector profiles



**x2**

Joint  
Keder inlay

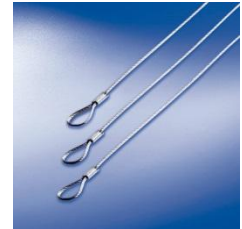


Verrou élingage  
pour câble  
Wire rope holder



**x1**

Visuel  
Graphic



Cables d'élingage  
Stainless steel rope

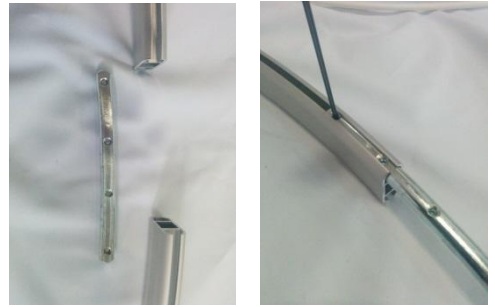
# Cerce – Notice de montage

## Hoop – Set up instructions

### Etape 1 / Step 1

Installer 3 profilés sur le sol et mettre en place 2 jonctions  
**Set up 3 profiles on the floor and screw 2 profiles connectors**

Retourner la structure  
**Turn over the structure**



### Etape 2 / Step 2

Prendre le visuel dans le sachet et l'insérer dans la glissière comme sur la photo.  
**Prendre le visuel dans le sachet et l'insérer dans la glissière comme sur la photo.**

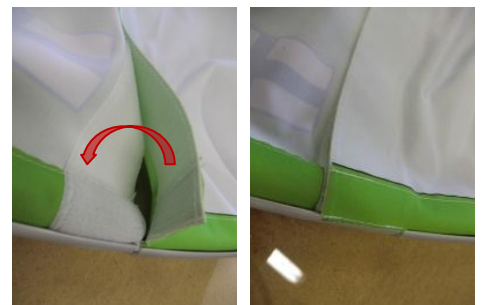
Au fur et à mesure, insérer le joint dans le visuel et le profilé jusqu'à faire le tour de la structure  
**Little by little, insert white joint within the fabric and the profile within the whole structure**



### Etape 3 / Step 3

Fermer le velcro, puis la structure à l'aide de la 3<sup>e</sup> jonction

**Close the velcro/fabric and then the structure with the 3rd connector**



# Cerce – Notice de montage Hoop – Set up instructions

## Etape 4 / Step 4

Installer de la même manière les 3 profilés du haut, Insérer les supports d'élingages dans le profilé puis les fixer à l'endroit désiré.  
Couper éventuellement le surplus de câble  
Passer les câbles comme sur le schéma.

Attention, une pression exercée sur le support (a) va permettre la circulation du câble (b) et la structure peut tomber au sol!

Fermer la structure à l'aide du 3<sup>e</sup> connecteur  
et les relier à l'aide de 2 connexions

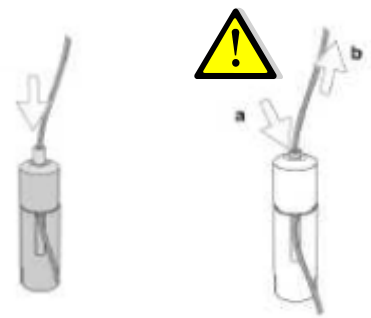
**Set up the wire rope holder within the profile.  
Stainless steel rope slide into Tensioner.  
Set up the stainless steel rope within the wire rope holder.  
Cut end of stainless steel rope with wire cutter free if necessary.**

**To release just dismantling the barrel (a) and pull out the stainless steel rope (b)**

**Attention, when pressing the barrel, the stainless steel rope could already solve and the Printand Rail could fall to the ground!**

**Then finish to set up the structure with the 3rd connector**

**As before, set up 3 up profiles on the floor and screw 2 connectors within profiles**



## Etape 5 / Step 5

Retourner la structure  
**Turn over the structure**

Prendre le haut du visuel et l'insérer dans les profilés comme sur la photo. Insérer au fur et à mesure le joint dans le profilé comme précédemment.

**Take the graphic up and set it up within the profile as shown on the picture.  
As before, insert joint little by little.**

