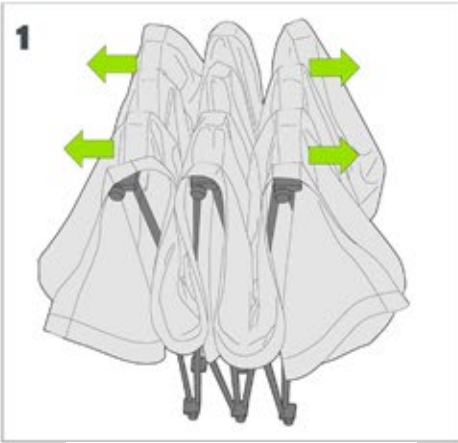
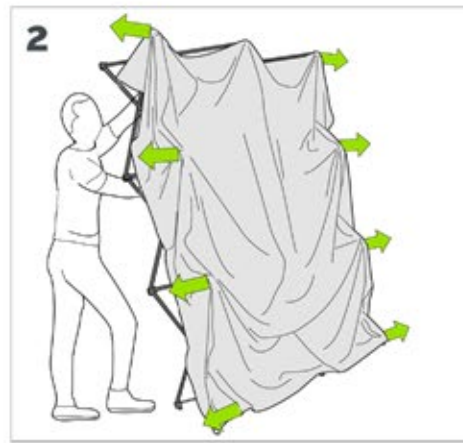


xtension.squared

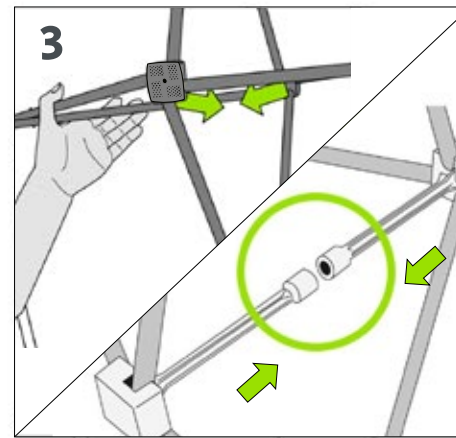
NOTICE DE MONTAGE - SET UP INSTRUCTIONS



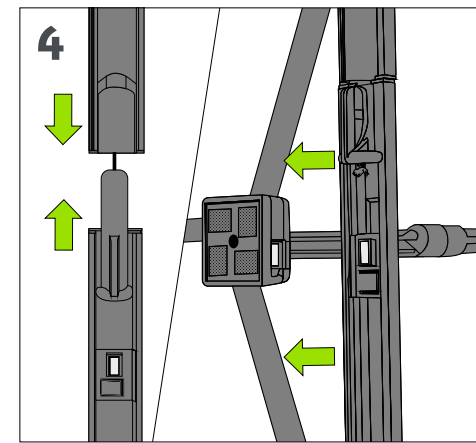
1
Ecartez légèrement la structure.
Gently expand the structure.



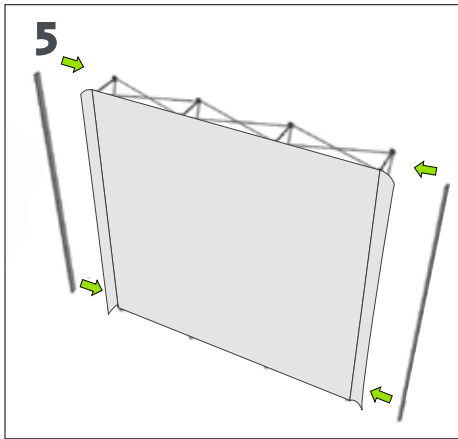
2
Déployez la structure en la penchant légèrement vers l'arrière.
Expand the frame vertically while leaning it slightly backwards.



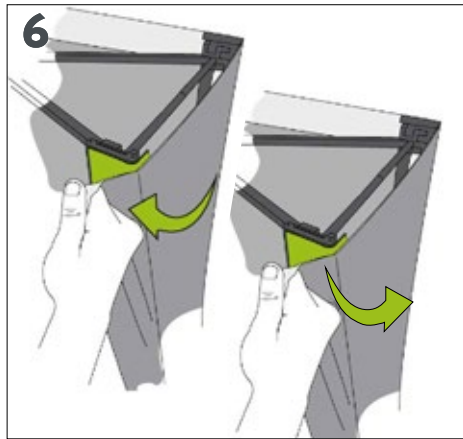
3
Pincez la structure au niveau des croisillons. Les connecteurs magnétiques viendront se coller en place.
Pull the structure together at the cross-bars. The magnetic connectors will lock the frame into place.



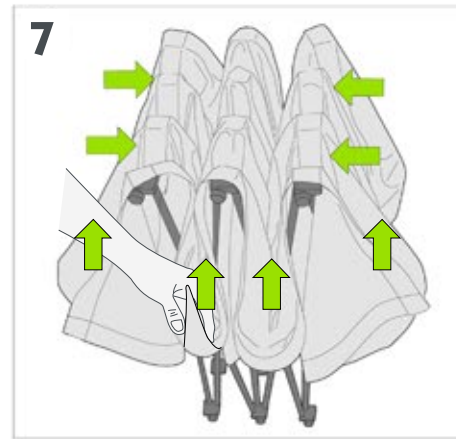
4
Assemblez les barres magnétiques et alignez-les avec les aimants dans les nœuds.
Assemble the magnetic bars and align them with the magnetics in the hubs.



5
Installez les barres verticalement sur les côtés des nœuds de la face avant.
Install the bars vertically on the sides of the front hubs.



6
Accrochez le visuel sur l'arrière pour bien le tendre. Attention à bien le décrocher à l'arrière et d'enlever les barres avant de replier la structure.
Attach the graphic to the rear: Ensure that you have detached it at the back and removed the bars before folding up the frame.



7
Séparez les connecteurs magnétiques puis repliez la structure en veillant à relever le visuel pour éviter tout pincement de celui-ci.
Separate the magnetic connectors and fold up the frame. Be sure to raise the graphic while folding so as to not pinch it within the frame.

